

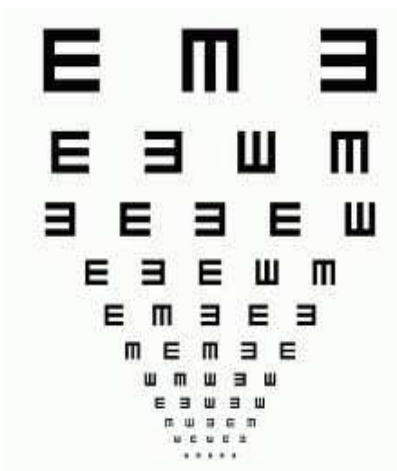


Centre Oftalmològic Ciutadella

VISIÓN INFANTIL

Hablamos de "visión infantil" como un apartado dentro de la Oftalmología por la importancia que tiene, para el desarrollo visual del niño, el diagnóstico precoz de las posibles enfermedades oculares. Así como un músculo necesita ejercicio para su correcto desarrollo, el ojo precisa ver correctamente para alcanzar su madurez visual.

Dada la dificultad de expresión del niño, es difícil muchas veces valorar su sintomatología, por lo que es necesario estar atento a diversos síntomas y actitudes del niño.



SÍNTOMAS

- Ojos torcidos: **estrabismo**. Hay que acudir al médico oftalmólogo inmediatamente.
- Enrojecimiento: **conjuntivitis**
- Inclinación de la cabeza al mirar.
- Cierre de un ojo al mirar: Niños que, sobre todo bajo el sol, guñan un ojo frecuentemente.
- Se acercan mucho a la televisión, etc.
- Tropezan y caen con facilidad.
- Problemas escolares.
- Cefaleas y cansancio.

CUANDO LLEVAR AL NIÑO AL OFTALMÓLOGO

La primera revisión, si el niño no ha presentado sintomatología antes, se realizará a los 3 años aproximadamente. En esta edad es importante diagnosticar una posible **ambliopía** (ojo vago).

La siguiente edad "crítica" suele ser antes de empezar la escolarización. Hacia los 5 años los niños precisarán una revisión más exhaustiva bajo cicloplejia (colirio para la dilatación de las pupilas)

Las revisiones periódicas se las dictará su médico oftalmólogo según las necesidades de cada niño.

ACTITUD DE LOS PADRES

Para un buen tratamiento de los problemas visuales de la infancia, es imprescindible una actitud positiva por parte de los padres, ya que como en toda la medicina pediátrica, los niños no pueden por sí solos colaborar en el mantenimiento de su salud, ni ayudar a corregir sus problemas.

Lo importante es que los padres consulten con el médico oftalmólogo todo lo referente a la patología visual de su hijo, que conozcan la alteración que padecen, el tratamiento y el pronóstico.