

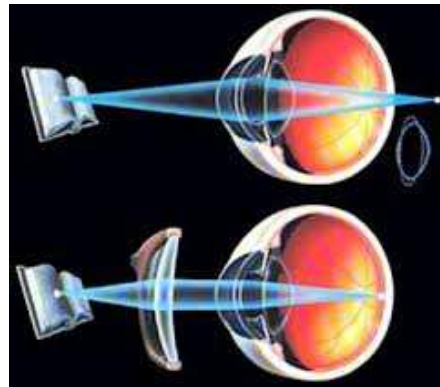
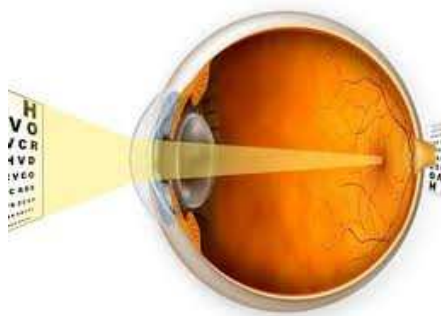
# HIPERMETROPÍA

La Hipermetropía es un problema visual que nos impide ver lo suficientemente nítidos los objetos próximos.



## CAUSAS

En la hipermetropía la imagen visual se enfoca por detrás de la retina, en lugar de hacerlo directamente sobre ésta. Este fenómeno físico puede ser de origen fisiológico, debido a que el globo ocular es demasiado pequeño, o de origen acomodativo. En este caso, el poder de enfoque de nuestros ojos resulta insuficiente.



La hipermetropía con frecuencia está presente desde que nacemos debido a que los ojos son de menor tamaño al nacer. Cuando estos terminan su desarrollo, desaparece la hipermetropía. Muchas personas tienen hipermetropías inferiores a 1 dioptría y mantienen una buena visión hasta que comienzan los signos de envejecimiento.

## SÍNTOMAS

Los síntomas de la hipermetropía dependen de la edad del paciente. Los hipermetropes jóvenes presentarán síntomas como dolor de cabeza, picor de ojos, fatiga ocular y en algunos casos puede aparecer estrabismo.

En los pacientes adultos la dificultad para enfocar nítidamente los objetos es el principal síntoma.

## DIAGNÓSTICO

Debido a la elasticidad que tienen los ojos infantiles, hay muchos casos en los que la hipermetropía puede pasar inadvertida en los reconocimientos escolares rutinarios, y es la observación de los padres y profesores la que puede revelar el problema. Es importante realizar revisiones oftalmológicas, sobretodo en niños a partir de los 4 años.

En caso de tener familiares con este problema refractivo, tenemos mayor probabilidad de padecer hipermetropía.

## TRATAMIENTO

La hipermetropía se compensa con el uso de gafas o lentes de contacto.

La cirugía refractiva, Lásik o el implante de una lente intraocular, son posibles técnicas para la corrección de la hipermetropía.