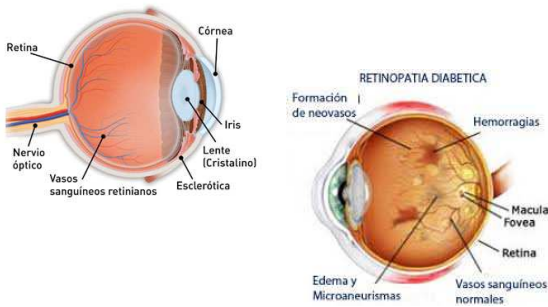




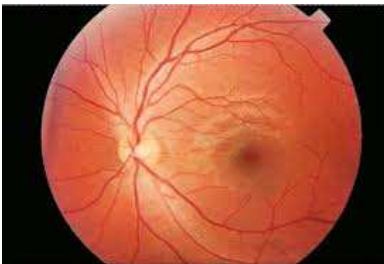
Centre Oftalmològic Ciutadella

RETINOPATÍA DIABÉTICA

La diabetes produce una alteración en los vasos sanguíneos del ojo y provoca un daño en la retina, que se conoce como retinopatía diabética. Esta enfermedad puede derivar en ceguera si no se detecta a tiempo, por lo cual es importante que las personas diabéticas controlen su visión con regularidad.



FONDO DE OJO NORMAL



FONDO DE OJO CON RETINOPATÍA DIABÉTICA



CAUSAS

La principal causa es un control inadecuado de la glucemia (azúcar en sangre) en los individuos diabéticos. Sin embargo, otros factores como el tabaco, la obesidad o la hipertensión arterial también contribuyen a que aparezca esta enfermedad.

SÍNTOMAS

- Visión borrosa y pérdida lenta de la visión con el tiempo.
- Moscas volantes.
- Sombras o áreas de visión perdidas.
- Dificultad para visión nocturna.

A menudo no se producen síntomas durante las primeras etapas de la retinopatía diabética. No obstante, tarde o temprano la visión podría volverse borrosa o bloquearse por completo. Pero incluso en los casos más avanzados la enfermedad podría progresar sin señales de alarma durante mucho tiempo, de ahí la importancia de los exámenes oculares periódicos.

TRATAMIENTO

El tratamiento consiste en la fotocoagulación por láser, en la que un rayo láser se aplica sobre el ojo para destruir los nuevos vasos sanguíneos y sellar los que presentan pérdidas.

Si la hemorragia de los vasos dañados ha sido grande, puede ser necesario recurrir a la cirugía para extraer la sangre que ha entrado en el humor vítreo (un procedimiento llamado vitrectomía). La visión mejora tras la vitrectomía y el humor vítreo es gradualmente reemplazado.